

Elegantes Wohlfühlhaus in hochwertiger Ausstattung und Qualität in Oberreifenberg



ECKDATEN

Objektart: Einfamilienhaus

Adresse: 61389 Schmitten

Baujahr: 2003

Zimmerzahl: 6

Wohnfläche (ca.): 158 m²

Grundstücksfläche (ca.): 436 m²

Balkon: ja

Anzahl Stellplätze: 2

: Anzahl 2

Kaufpreis
€ 695.000,-

- > Einfamilienhaus
- > Schmitten
- > 6 Zimmer

- > 158 m² Wohnfläche
- > Objektnummer: VK241101



Objekteckdaten:

Objektart	Einfamilienhaus
Adresse	61389 Schmitten
Baujahr	2003
Zimmerzahl	6
Wohnfläche (ca.)	158 m ²
Grundstücksfläche (ca.)	436 m ²
Kaufpreis	695.000,- €
Balkon	ja
Anzahl Stellplätze	2
	Anzahl 2
Wesentlicher Energieträger	Strom
Energieausweis Baujahr	2003
Unterkellert	ja
Gartennutzung	ja
Küche	Einbauküche
Kamin	ja
Befeuerung	Elektro
Ausstattung	GEHOBEN
Abstellraum	ja
Gäste-WC	ja
bezugsfrei ab	01.04.2025
Provision für Käufer	3,57 % inkl. MwSt.

Objektbeschreibung:

Im Luftkurort Schmitten erwartet Sie dieses schöne, freistehende Haus mit 158 qm Wohnfläche auf einem 436 qm großen Grundstück.

Das Haus ist in einem sehr guten Zustand. Der großzügige und moderne Schnitt des Hauses sowie außergewöhnliche Ausstattungsdetails werden Ihnen ebenso gefallen wie der schön angelegte Garten.

Ihnen und Ihrer Familie steht im Erdgeschoss ein lichtdurchfluteter, 66 m² großer, Wohn-Essbereich zur Verfügung. Die schöne und moderne Küche mit angegliedertem Abstellraum, lädt zum gemeinsamen Kochen ein. Vom Wohn-Essbereich gelangt man auf die Terrasse und in den Garten. Zusätzlich befindet sich im Erdgeschoss noch ein Gäste-WC mit Dusche.

Im Obergeschoss befindet sich im Erker das 19 m² große Eltern-Schlafzimmer, ein großes Tageslichtbad mit Badewanne sowie zwei Kinderzimmer. Die großzügige Galerie kann gut als zusätzlicher Spielbereich genutzt werden.

Im Untergeschoss stehen Ihnen 40 m² zur Verfügung die z.B. als Büro, Kinder- oder Gästezimmer genutzt werden können.

Zusätzlich befinden sich im Untergeschoss die Haustechnik, eine Waschküche sowie die Doppelgarage.

Ausstattung:

- Wärmepumpe
- Lüftungsanlage
- Fußbodenheizung
- weiße Wanne
- Einbauküche
- separates Gäste-WC im EG mit Dusche
- modernes Tageslichtbad im OG mit Badewanne
- Innenkamin
- Doppelgarage
- Zisterne 5.000 L

Lagebeschreibung:

Das Haus befindet sich in Oberreifenberg, im schönen Luftkurort Schmitten, inmitten des Heilklimaparks Hochtaunus.

Die Nähe zu Frankfurt - 35 Minuten in die City - sowie die gute Infrastruktur machen Oberreifenberg als Wohngebiet mit Erholungsfaktor so attraktiv.

Sie finden Kindergärten sowie Schuleinrichtungen von Grundschule bis weiterführende Schulen in der Nähe.

Auch für sportlich Aktive sind Tennis, Golf, Fußball und weitere Sportmöglichkeiten in der Umgebung vorhanden.

Sonstiges:

Bildhinweis:

Für einen erweiterten Blickwinkel der Raumsicht werden Innenräume mit einem Weitwinkelobjektiv fotografiert. Somit können die Räume größer wirken, als sie real sind.

Haftung:

Bitte beachten Sie, dass alle Angaben und von uns weitergegebenen Objektinformationen, Unterlagen, Pläne etc. vom Verkäufer bzw. Vermieter stammen. Eine Haftung für die Richtigkeit oder Vollständigkeit der Angaben und Objektinformationen übernehmen wir daher nicht. Es obliegt daher unseren Interessenten/Kunden, die darin enthaltenen Objektinformationen und Angaben auf ihre Richtigkeit hin zu überprüfen. Alle Immobilienangebote sind freibleibend und vorbehaltlich Irrtümer,

Eckdaten

- > Einfamilienhaus
- > Schmitten
- > 6 Zimmer

- > 158 m² Wohnfläche
- > Objektnummer: VK241101



Zwischenverkauf- und Vermietung oder sonstiger Zwischenverwertung.

Provisionshinweis:

Die Käufer-Provision beträgt 3,57 % vom Kaufpreis inkl. MwSt. Die Käufer-Provision ist verdient und fällig mit notarieller Beurkundung. Der Immobilienmakler hat einen provisionspflichtigen Maklervertrag in gleicher Höhe mit dem Verkäufer abgeschlossen.

sonstige Kaufnebenkosten:

Die Grunderwerbsteuer, Notar- und Grundbuchkosten sind vom Käufer zu tragen.

Objektbilder:



Ansicht



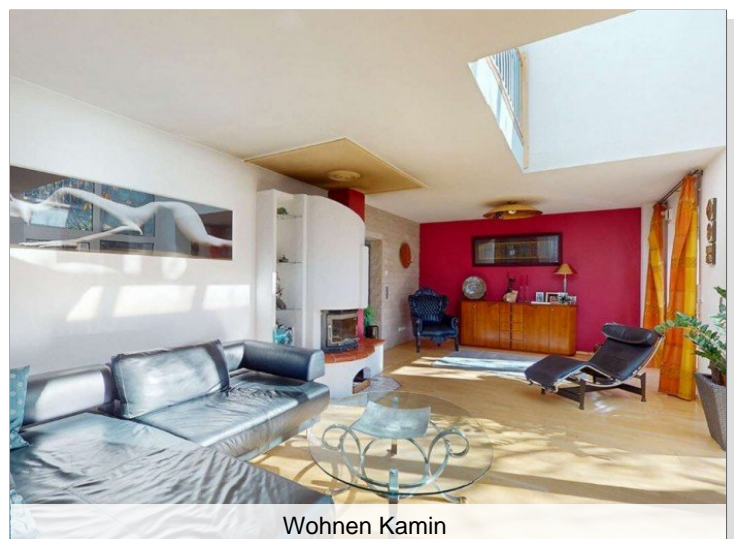
Flur Eingang



Wohnen



Flur Eingang



Wohnen Kamin

Eckdaten

- > Einfamilienhaus
- > Schmitten
- > 6 Zimmer

- > 158 m² Wohnfläche
- > Objektnummer: VK241101



Wohnen Essen



Küche



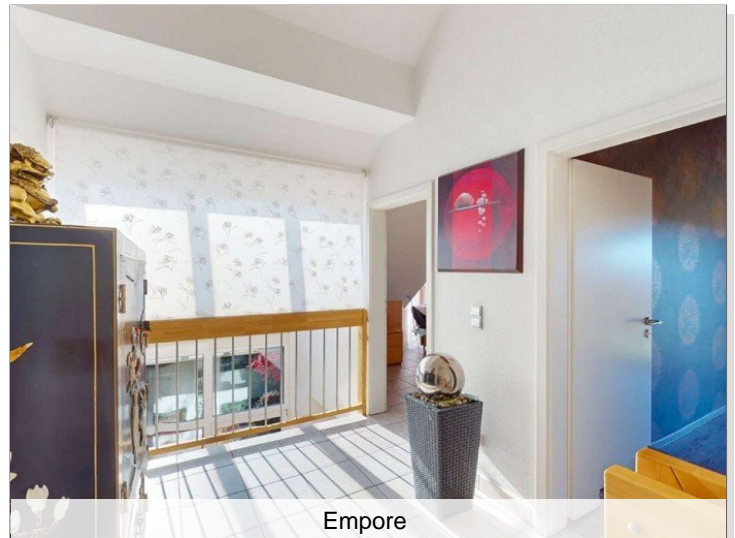
Küche



Garderobe



Küche



Empore

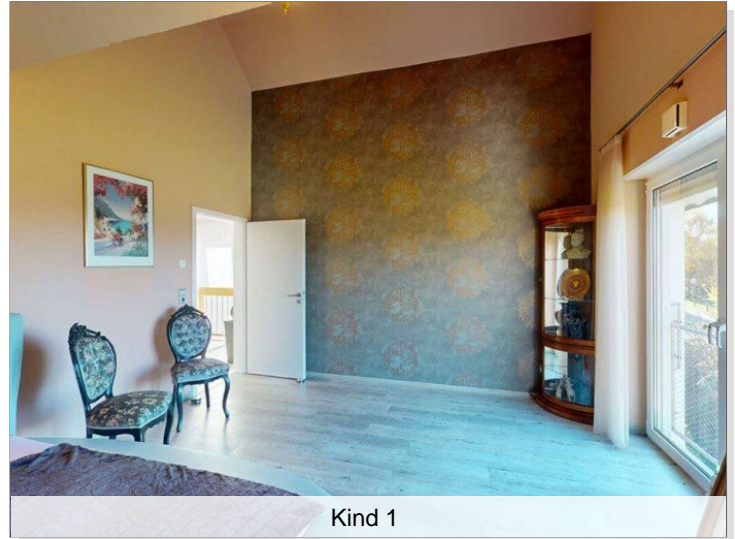
Eckdaten

- > Einfamilienhaus
- > Schmitten
- > 6 Zimmer

- > 158 m² Wohnfläche
- > Objektnummer: VK241101



Eltern



Kind 1



Blick Elternschlafzimmer



Kind 2



Kind 1



Bad Obergeschoß

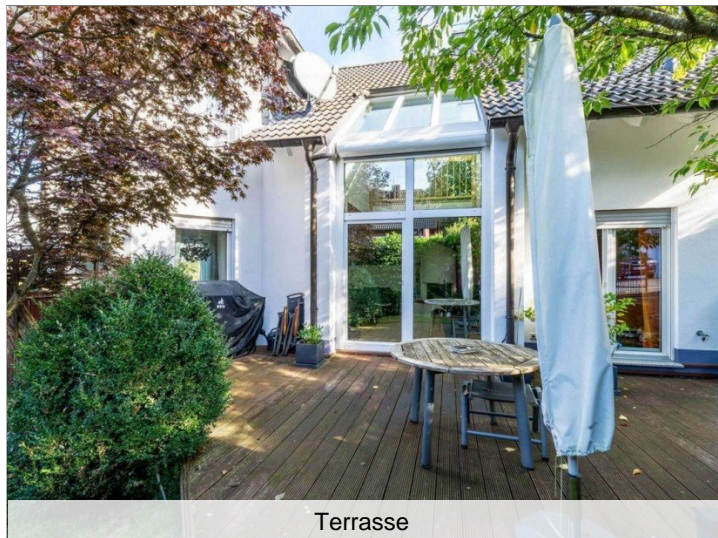
Eckdaten

- > Einfamilienhaus
- > Schmitten
- > 6 Zimmer

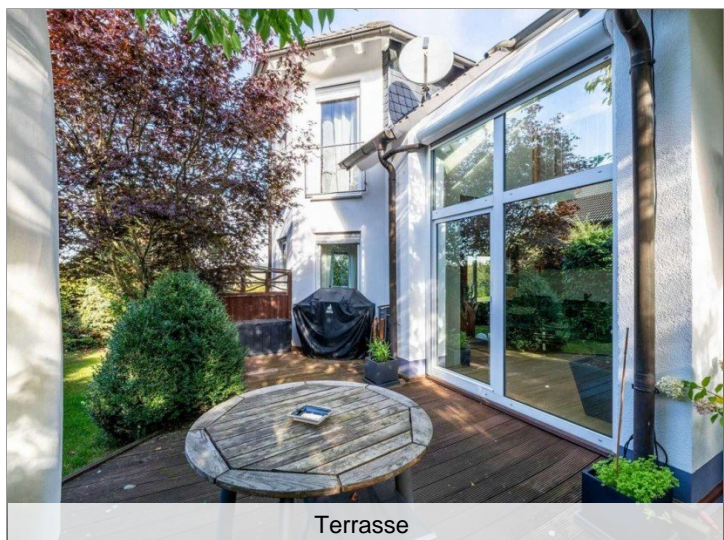
- > 158 m² Wohnfläche
- > Objektnummer: VK241101



Bad Obergeschoß



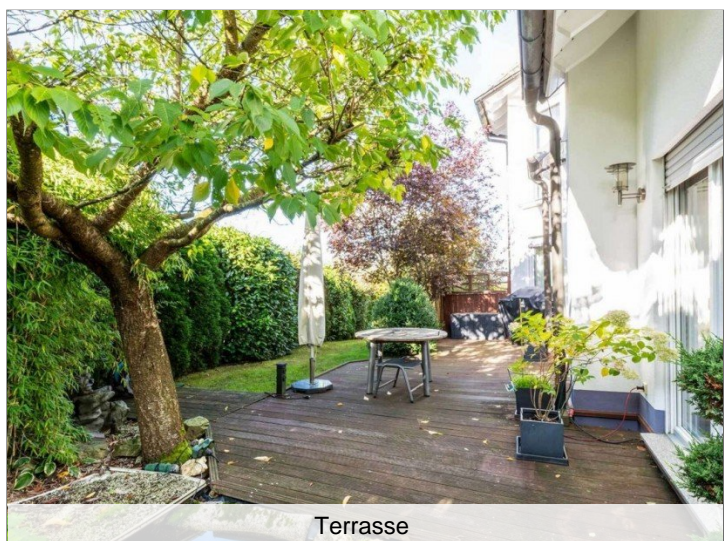
Terrasse



Terrasse



Garten

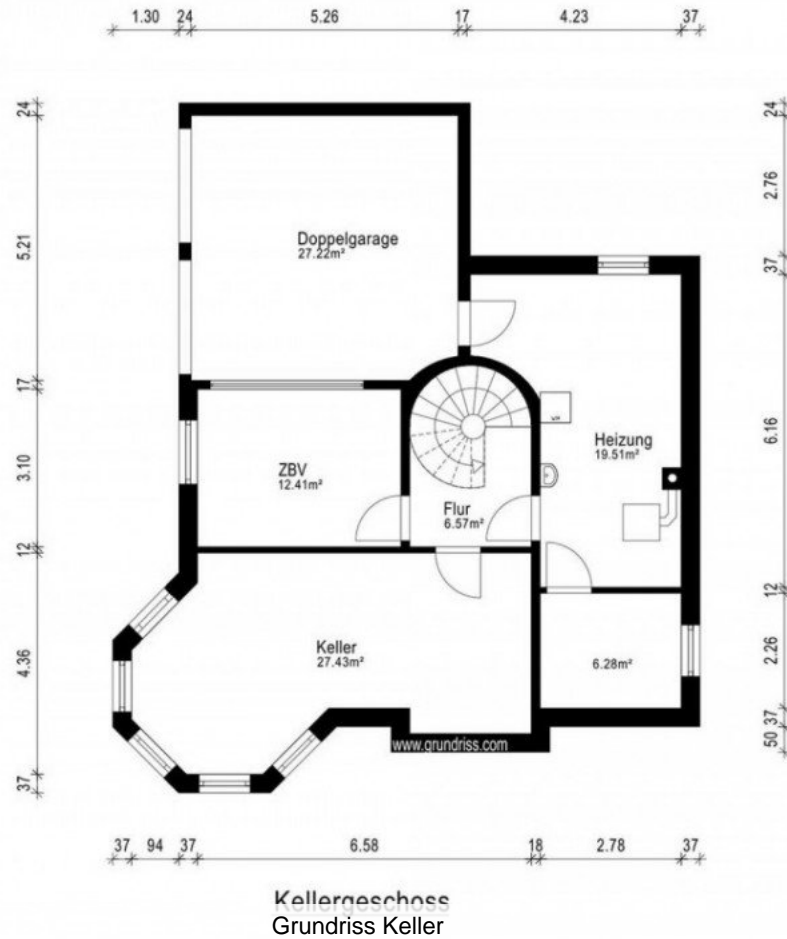


Terrasse

Eckdaten

- > Einfamilienhaus
- > Schmitten
- > 6 Zimmer

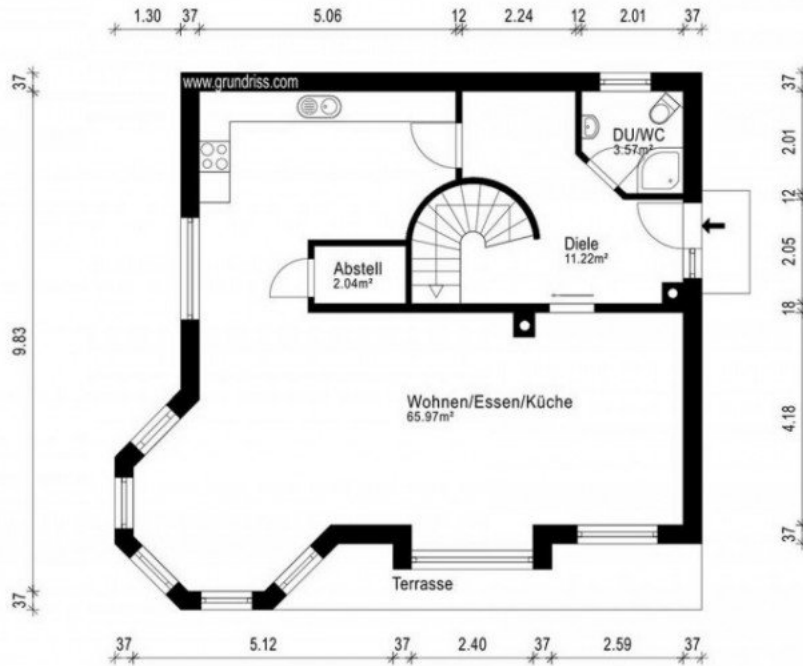
- > 158 m² Wohnfläche
- > Objektnummer: VK241101



Eckdaten

- > Einfamilienhaus
- > Schmitten
- > 6 Zimmer

- > 158 m² Wohnfläche
- > Objektnummer: VK241101



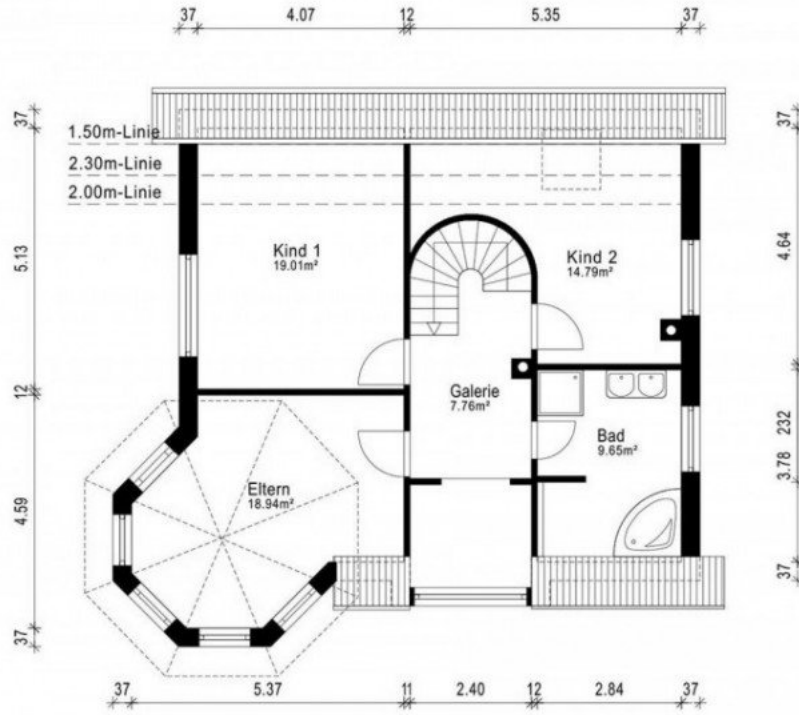
Erdgeschoss

Grundriss Erdgeschoss

Eckdaten

- > Einfamilienhaus
- > Schmitten
- > 6 Zimmer

- > 158 m² Wohnfläche
- > Objektnummer: VK241101



Grundriss Obergeschoss

